

SKLADBY KONSTRUKCÍ:

S01 - OBVODOVÉ ZDIVO

- PROBARVENÁ HYDROFILNÍ OMÍTKA 3 mm
- PODKLADNÍ AKRYLÁTOVÝ NÁTĚR 0 mm
- VYROVNÁVACÍ STĚRKOVÁ HMOTA VYZTUŽENÁ SKLOVLÁKNITOU SÍŤOVINOU 7 mm
- KOTVENÉ FASÁDNÍ DESKY Z MINERÁLNÍCH VLÁKEN 160 mm
- LEPÍCÍ CEMENTOVÁ HMOTA 5 mm
- STÁVAJÍCÍ OBVODOVÉ ZDIVO 250 mm

S02 - MEZIOKENNÍ VYZDÍVKY

- PROBARVENÁ HYDROFILNÍ OMÍTKA 3 mm
- PODKLADNÍ AKRYLÁTOVÝ NÁTĚR 0 mm
- VYROVNÁVACÍ STĚRKOVÁ HMOTA 7 mm
- (VYZTUŽENÁ SKLOVLÁKNITOU SÍŤOVINOU)
- KOTVENÉ FASÁDNÍ DESKY Z MINERÁLNÍCH VLÁKEN 160 mm
- LEPÍCÍ CEMENTOVÁ HMOTA 5 mm
- ZDIVO Z PÓROBETONOVÝCH TVÁRNIC P4-500 250 mm
- VNITŘNÍ VÁPENNOSÁDROVÁ OMÍTKA 15 mm

S03 - STŘEŠNÍ PLÁŠŤ

- HYDROIZOLAČNÍ PÁS Z MODIF. ASFALTU 4,5 mm
- SAMOLEPÍCÍ PÁS Z MODIF. ASFALTU 3 mm
- STŘEŠNÍ DESKY Z MINERÁLNÍCH VLÁKEN 250 mm
- POLYURETANOVÁ LEPÍCÍ PĚNA 3 mm
- STÁVAJÍCÍ SKLADB STŘEŠNÍHO PLÁŠTĚ
 - RUBOL RS,SA 10 (SA13)
 - HYDROIZOLACE IPA 380/SH + 2X BITAGIT SI
 - VELOX 35mm
 - MINERÁLNÍ VATA 120mm
 - SPÁDOVÝ NÁSYPA AGLOPORIT 30-330mm
 - STROPNÍ PANEL

- MALBA

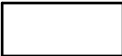
POZNÁMKA:

- VEŠKERÉ ROZMĚRY JE PŘED ZAHÁJENÍM PRACÍ NUTNO OVĚŘIT PŘÍMO NA STAVBĚ.

LEGENDA MATERIÁLŮ:



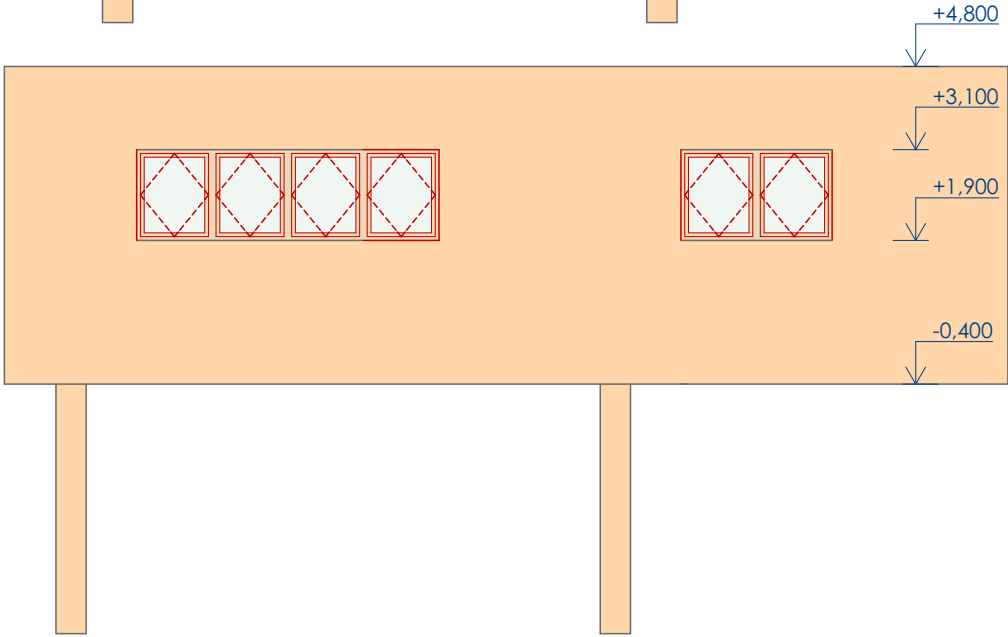
NOVÉ KONSTRUKCE



ZDIVO OBVODOVÉHO PLÁŠTĚ PLS PREFE



VEDLEJŠÍ OBJEKT



SOUŘADNICOVÝ SYSTÉM: JTSK

VÝŠKOVÝ SYSTÉM: B.p.v.

±0,000 = 318,000 m.n.m.

INVESTOR:

Statutární město Frýdek-Místek



statutární město Frýdek-Místek

Radniční 1148, 738 01 Frýdek-Místek
tel.: 558 609 111

ZODP. PROJEKTANT:

Ing. Jana PROCHÁZKOVÁ

VYPRACOVAL:

Jiří LOVÁS

KONTROLOVAL:

Marek GÁLIK



G&G Building s.r.o.

28. října 1584/281, 709 00 Ostrava
tel.: 553 036 524

Revitalizace objektu technického zázemí
B3 a spojovacího krčku
Penzion pro seniory, ul. Lískovecká 86

Lískovecká 86, Frýdek-Místek 738 01; parcelní č. 3396/12, k.ú. Frýdek

ARCHITEKTONICKÉ POHLEDY NOVÝ STAV

FORMÁT

A3

DATUM

06/2016

STUPEŇ

DPSP

ZAKÁZKOVÉ ČÍSLO

P.F05.16

MĚŘÍTKO:

1 : 100

ČÍSLO VÝKRESU:

D.1.1b.8.N